

KDIPA

هيئة تشجيع الاستثمار المباشر
KUWAIT DIRECT INVESTMENT PROMOTION AUTHORITY



الحوار المفتوح الرابع بين القطاعين العام والخاص

15 يناير 2018

مستجدات الأجندة الوطنية لتحسين بيئة الأعمال
وشرح كيفية القيام بالمعاملات لدى الجهات الحكومية المعنية

الإدارة العامة للجمارك

النظام الجمركي الآلي
أهم الانجازات والتطبيقات الإلكترونية المتعلقة
بسير العمليات الجمركية الرئيسية

لعام 2017



الإجراءات الرئيسية للإستيراد



1. ينظم البيان الجمركي آليا من قبل المستورد أو من يمثله أو المخلص الجمركي (المفوض)
2. سداد الضرائب " الرسوم " الجمركية وفق جداول التعرفة الجمركية الموحدة.
3. الحصول على الإفراجات للبنود المقيدة من الجهات الحكومية
4. تقدم جميع الوثائق و المتطلبات للدائرة الجمركية
5. التدقيق وإصدار البيان الجمركي
6. التفتيش و المعاينة و إصدار إذن الخروج و فسخ البضاعة

المتطلبات الرئيسية للإستيراد



1. بيان الحمولة (المنافيسات)
2. بوليصة الشحن و إذن التسليم
3. الفاتورة الأصلية
4. شهادة المنشأ الأصلية
5. قائمة تعبئة للأصناف المتعددة (عدة أصناف، على أن تتضمن رمز النظام المنسق بالإضافة للرمز الدولي للمواد الكيميائية و المواد الخطرة)

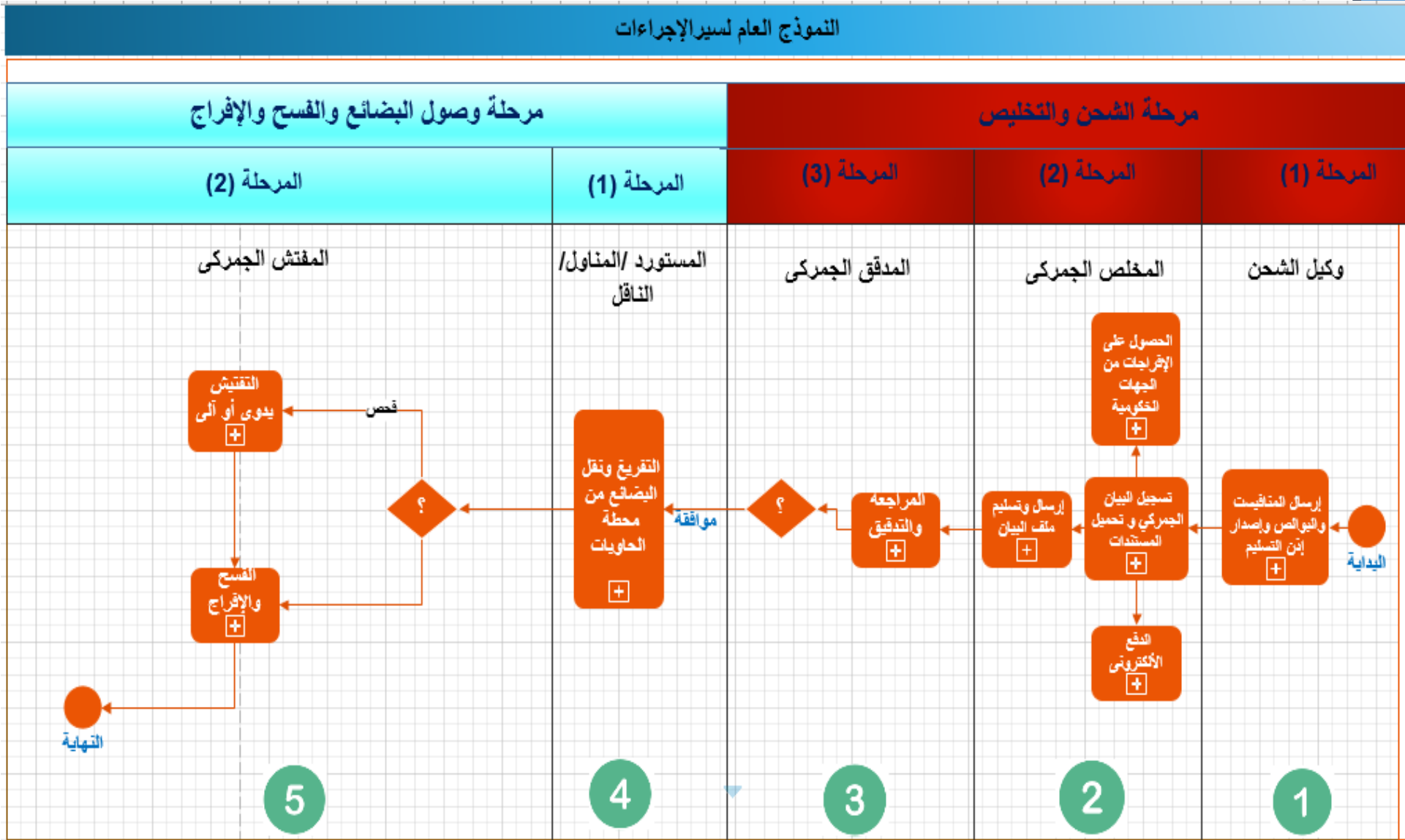
الضوابط الرئيسية للإستيراد



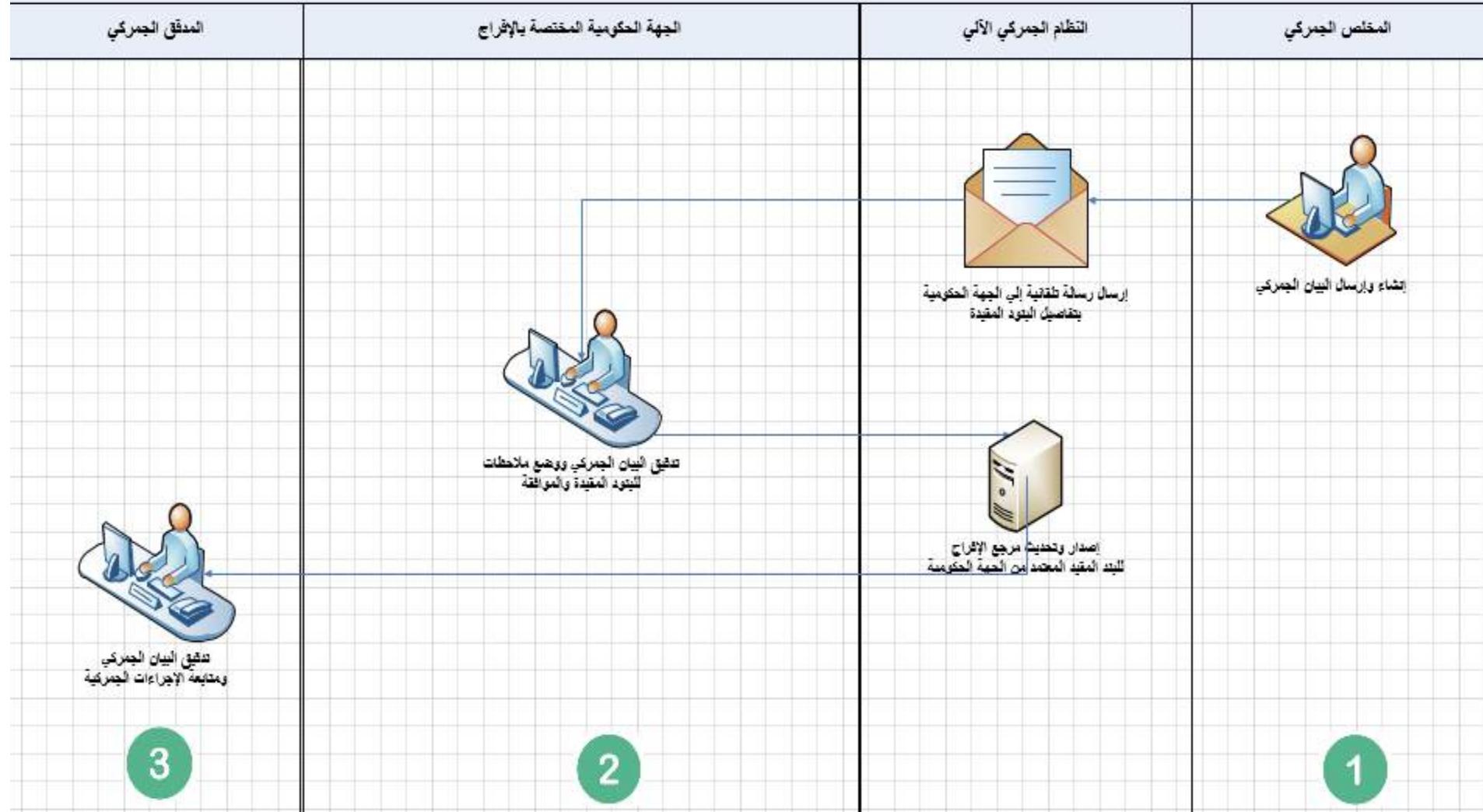
1. وجود ما يثبت نشاط المستورد التجاري
2. وجود التصاريح والموافقات المطلوبة من الجهات المختصة للبضائع المقيدة
3. يجوز لمالك البضاعة أو من يمثله أو المخلص الجمركي (المفوض) تقديم الوثائق والمستندات والمعلومات الجمركية للدائرة الجمركية إلكترونياً على أن يوافق الدائرة الجمركية عند التدقيق على البضاعة بالوثائق والمستندات الأصلية.
4. إمكانية التخليص الجمركي المسبق حسب نظام التخليص الآلي المطبق.

النموذج العام للإستيراد

النموذج العام لسير الإجراءات



النموذج العام للإفراج الحكومية



التكاليف العامة للإستيراد



- التكلفة: تمثل التكاليف الخاصة بانتهاء كافة الاجراءات الخاصة بعمليات الاستيراد (باستثناء الضريبة الجمركية) وترتبط بحاوية 20 قدم .
- من خلال تحليل اجمالي التكاليف التي يتم استيفائها تبين انا اجمالي تكلفة الخدمات (الاصدارات والمناولة) تمثل فقط نسبة لا تتعدى 12% من اجمالي التكاليف الوارده بتقرير البنك الدولي والتي تمثل اجمالي 823 دولار فيما يخص الاستيراد – أي ما يعادل 30 – 35 دينار (95 - 110) دولار
- حيث تمثل التكاليف الأخرى التكاليف الخاصة بوكلاء الشحن، مؤسسة الموانئ الكويتية، المخلصين، الناقلين، التصديقات للشهادات والفواتير وغيرها والتي تمثل ما هو اجمالي ما يعادل 90% من اجمالي التكلفة للاستيراد.

المعدل الزمني التقديري للإستيراد



- عدد الساعات للإستيراد بناءا على البيانات فى الفترة من يناير 2017 وحتى سبتمبر 2017 بموجب إحتساب معدل الافراج الخاصة ببضائع الاستيراد من وقت وصول وسيلة النقل وحتى عملية الافراج.
- وصف الحالة : قطع غير تابع للبند 8708 تم استيرادها من اليابان إلى ميناء الشويخ بدولة الكويت
- المعدل الزمني : **148 ساعة كمعدل عام** للحالات الخاصة بإفراجات او بدون إفراجات.

المعدل الزمني التقديري للإستيراد...تابع



□ ميناء الشويخ

□ تصل نسبة التصريح المسبق للمنافيست وإصدار إذن التسليم قبل وصول البضائع إلى ما يزيد عن **80%** حسب الإحصائية السنوية لعام 2017 للبضائع الغير مقيدة بإفراج من الجهات الحكومية .

□ المعدل الزمني الخاص بالإفراجات يتقلص تدريجيا للجهات الحكومية التي تعمل من خلال منصة النظام الجمركي الالي بمنظومة الإفراجات الإلكترونية

الإجراءات الرئيسية للتصدير



1. ينظم البيان الجمركي آليا من قبل المصدر أو من يمثله أو المخلص الجمركي (المفوض)
2. سداد الرسوم الأخرى (إن وجدت) .
3. الحصول على الإفراجات للبنود المقيدة من الجهات الحكومية
4. تقدم جميع الوثائق و المتطلبات للدائرة الجمركية
5. التدقيق وإصدار البيان الجمركي
6. التفتيش و المعاينة و إصدار إذن المغادرة و فسح البضاعة

المتطلبات الرئيسية للتصدير



1. بيان الحمولة (المنافيسست)
2. بوليصة الشحن و إذن التصدير
3. الفاتورة الأصلية
4. قائمة تعبئة

الضوابط الرئيسية للتصدير



1. وجود التصاريح والموافقات المطلوبة من الجهات المختصة للبضائع المقيدة

التكاليف العامة للتصدير



التكلفة، تمثل التكاليف الخاصة بانتهاء كافة الاجراءات الخاصة بعمليات التصدير وباستخدام حاوية 20 قدم .

من خلال تحليل اجمالي التكاليف التي يتم استيفائها تبين انا اجمالي تكلفة الخدمات (الاصدارات والمناولة) تمثل فقط نسبة لا تتعدى 7% من اجمالي التكاليف الوارده بتقرير البنك الدولي والتي تمثل اجمالي 793 دولار فيما يخص الاستيراد أي ما يعادل 18 دينار – يعادل 57 دولار .

حيث تمثل التكاليف الأخرى التكاليف الخاصة بوكلاء الشحن، مؤسسة الموانئ الكويتية، المخلصين، الناقلين، التصديقات للشهادات والفواتير وغيرها والتي تمثل ما هو اجمالي ما يعادل 93% من اجمالي التكلفة للاستيراد.

المعدل الزمني للتصدير



- عدد الساعات للإستيراد بناء على البيانات في الفترة من يناير 2017 وحتى سبتمبر 2017 بموجب إحتساب معدل الإفراج الخاصة ببضائع الصادر من وقت تسليم البيان للدائرة الجمركية وحتى عملية الإفراج..
- وصف الحالة : - مواد كيميائية تابعه للفصل 29 تم تصديرها من ميناء الشويخ بدولة الكويت إلى الهند
- المعدل الزمني : **57 ساعة**

غرفة تجارة وصناعة الكويت



- يتم التنسيق الدائم مع غرفة تجارة وصناعة الكويت من خلال الترتيبات الفنية التي تدعم دورها بالمجتمع التجاري وتشمل الفاعليات الرئيسية التي تدعم ما يتعلق بالمسائل والتشريعات ذات الطابع الاقتصادي
- شبكة ربط معلوماتية معده من قبل الإدارة العامة للجمارك تقوم بإرسال كافة الإحصائيات اللازمة وبيانات حركة التجارة بشكل شهري ودون تدخل للعنصر البشري
- التدريب على الإصدارات الحديثة من النظام المنسق وعملية الترميز الجمركية للبضائع مع يسهل إنهاء الإجراءات الجمركية وخاصة عند تصدير المنتجات الوطنية
- قنوات تواصل متعددة للإجابة عن أي إستفسارات أو مناقشات .

أهم الانجازات والتطبيقات الإلكترونية لعام 2017



التوزيع الآلي للمعاملات



الشفافية

توزيع المعاملات على المدققين
والمفتشين بشكل عشوائي مما
يضمن الشفافية وعدم الانحياز



توزيع الجهد

ضمان مبدأ المساواة في توزيع
المعاملات على المدققين و
المفتشين الجمركيين



متابعة الأداء

متابعة أداء المدققين والمفتشين
ومتابعة الوقت المستغرق
لإنجاز تدقيق و تفتيش المعاملات



احكام الرقابة

احكام الرقابة على عمليات
التدقيق والتفتيش من خلال
توزيع البيان بشكل عشوائي إلى
جانب متابعة أداء الموظفين

التوزيع الآلي للمعاملات – التدقيق والتفتيش



التوزيع الآلي للمعاملات

تطوير وظائف بالنظام الجمركي الآلي لتوزيع المعاملات على كل من المدقق والمفتشين الجمركيين بطريقة إلكترونية وبشكل عشوائي مما يضمن الشفافية في عمليات التدقيق على البيانات الجمركي وكذلك تفتيش البضائع.



تم تطبيق تطبيق وظنف التوزيع الإلكتروني للمعاملات بكل من (مطار الكويت الدولي، ميناء الشويخ، ميناء الشعبية) وجاري التخطيط لتطبيقها بباقي الإدارات التوثيقية.



رقم البيان المؤقت	وقت التعيين	المستودع	اسم المحض	اسم المدقق	هوية المستخدم
TIM/5502/KW115	PM 14:50 2015-08-18	مكتب الداني للتأمين بالمعبرة	BROKER ORG	aa	aa.albandar

رقم البيان المؤقت	وقت الانتظار	وقت التلامس (H:M:MM)	وقت التسليم (H:M:MM)	اسم المحض	اسم المدقق	هوية المستخدم	مؤسسة العميل
TIM/5472/KW115	PM 03:34	06-08-2015 08:06	06-08-2015 08:05	BROKER ORG	Customs الكويت	customs.kwi	مؤسسة العميل
TIM/5474/KW115	PM 05:55	16:22	06-08-2015 05:55	BROKER ORG	عبدالله خالد محمد جمال	ab.jamal	مستودع عملاء
TIM/5475/KW115	PM 05:00	06-08-2015 00:00	06-08-2015 05:00	BROKER ORG	البيضاء	aa.altaroh	مؤسسة العميل
TIM/5432/KW115	PM 08:13	07-08-2015 08:13	07-08-2015 08:13	BROKER ORG	مسلمة مسوق	ab.jamal	مستودع عملاء
TIM/5406/KW115	PM 03:38	07-08-2015 03:38	07-08-2015 03:38	BROKER ORG	مسلمة مسوق	customs.kwi	مستودع عملاء
TIM/5478/KW115	PM 07:37	06-08-2015 07:37	06-08-2015 07:37	BROKER ORG	البيضاء	customs.kwi	مؤسسة العميل

المرجع: وثيقة الحل المعتمده من قبل المختصين من ادارات التوثيقية

التحميل الآلي لمستندات البيان الجمركي

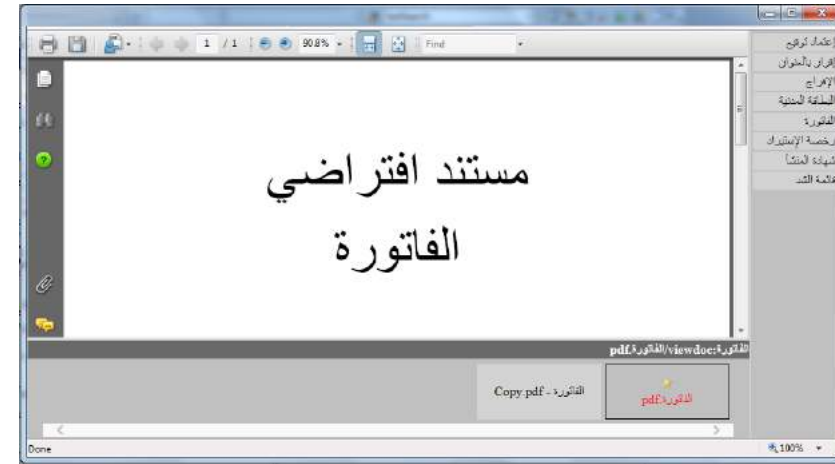


وظائف تحميل المستندات

تطوير وظائف بالنظام الجمركي الآلي
تمكن المخلصين الجمركيين من
تحميل نسخ الكترونية من كافة وثائق
البيان الجمركي المطلوبة للتخليص
على البيانات الجمركية



تم تطبيق وظائف تحميل مستندات
البيان الجمركي الآلي ويتم استخدامها
حاليا من قبل الادارات التوثيقية،
وجاري العمل على اخذ التشريعات
اللازمة من جهات الاختصاص بشأن
اعتمادات المستندات الالكترونية
لتوثيق البيانات الجمركية واصدار
التعليمات الجمركية اللازمة في هذا
الخصوص.



المرجع: وثيقة الحل المعتمده من قبل المدير العام والمختصين من ادارات التوثيقية

النظام المنسق اصدار 2017



النظام المنسق 2017

تم تطبيق النظام المنسق اصدار 2017 على النظام الجمركي الآلي بناءا على التعليمات الجمركية الصادره فى هذا الخصوص وذلك بتاريخ 1 يناير 2017



تم تزويد كافة الجهات ذات الصلة بالعمل الجمركي بنسخة من النظام المنسق اصدار 2017.



النظام الجمركي الآلي

الصفحة الرئيسية >> آخر تحديث

آخر تحديث للنظام

رقم لإرسالة تشيبيهه UN/134

المحتوى

تطبيق نسخة النظام المنسق اصدار 2017

عزيزي المستخدم،

يسر الإدارة العامة للجمارك ان تعلن عن التخطيط لتطبيق نسخة النظام المنسق اصدار 2017 على الموقع الفعلي لنظام الجمارك الآلي وذلك ابتداءا من تاريخ **1 يناير 2017**.

التاريخ	العنوان	نوع الرسالة
28-12-2016	تطبيق النظام المنسق اصدار 2017	تحديث النظام
UN/134	رقم المرجع	

الربط مع وزارة التجارة – معلومات الشركات



معلومات الشركات والمؤسسات

تطوير وظائف إلكترونية بالنظام
الجمركي الآلي للحصول على
معلومات الشركات والمؤسسات
شاملة معلومات تراخيص الإستيراد
عن طريق الربط الآلي مع وزارة
التجارة والصناعة.



تطوير ووضع معايير بالنظام
الجمركي الآلي تمنع المخلصين
الجمركين من ارسال واتمام عمليات
توثيق البيانات الجمركية آليا في حالة
انتهاء اي من التراخيص التجاري أو
ترخيص الاستيراد



Customs Modernization System - Phase 3, Kuwait General Administration of Customs - Windows Internet Explorer

تفاصيل مستفيد وزارة التجارة والصناعة

تم استرجاع معلومات المستفيد هي وزارة التجارة والصناعة بتاريخ 2015-04-21

رقم المدني	1	تاريخ الميلاد	02-01-1985
رقم جواز السفر	9999999	الجنس	F
الاسم الأول	test5	الاسم الأول	test6
الاسم الثالث	test7	اسم العائلة	test8
اسم العائلة	testFname2		

العنوان التجاري

رقم الرخصة التجارية	197914094	نوع الرخصة التجارية	فردى
تاريخ إصدار الرخصة التجارية	03-10-2012	تاريخ إنتهاء الرخصة التجارية	22-10-2014
الاسم التجاري	test2	حالة الرخصة	1
العنوان التجاري	test2		
الاسم التجاري	279482	تاريخ التسجيل التجاري	22-11-1983
رقم الملف	162532	نوع الشركة	Main Company
العاصمة	68000		

قائمة الرخص التجارية

رقم الرخصة التجارية	نوع الرخصة التجارية	تاريخ إصدار الرخصة التجارية	تاريخ إنتهاء الرخصة التجارية	حالة الرخصة	OwnerShipType	المسجل التجاري
197914093	صناعية	2012-10-03	2014-10-22	1	OwnerShipT	27948 عرض

قائمة إصدار بيانات وزارة التجارة والصناعة

تاريخ الإنشاء	رقم الإصدار
2015-04-15T00:00:00+05:30	1

المرجع: وثيقة الحل المعتمده للربط الالي مع وزارة التجارة والصناعة

الربط مع الهيئة العامة للصناعة - المنشآت الصناعية



معلومات المنشآت الصناعية

تطوير وظائف إلكترونية بالنظام
الجمركي الآلي للحصول على
معلومات المنشآت الصناعية شاملة
معلومات التراخيص الصناعية من
خلال الربط الآلي مع الهيئة العامة
للصناعة كونها المسنولة عن تصدير
الرخص الصناعية للمنشآت الصناعية



تطوير ووضع معايير بالنظام
الجمركي الآلي تمنع المخلصين
الجمركين من ارسال واتمام عمليات
توثيق البيانات الجمركية آليا في حالة
انتهاء التراخيص الصناعية



رقم البيان	رقم موافق	اسم الشركة	رقم الترخيص الصناعي	اسم الشركة	رقم الترخيص الصناعي
102550	07-09-2005	تاريخ السجل الصناعي	07-09-2005	تاريخ إصدار أول رخصة	07-09-2005
3765	12334	رقم الرخصة	12334	رقم الرخصة	12334
24-04-2016	1	تاريخ انتهاء الرخصة	1	رقم الرخصة	1
12-07-2006	29923	تاريخ بدء الرخصة	29923	رقم الرخصة	29923
4339052-4339076	1	رقم الهاتف	1	رقم الإصدار	1

المرجع: وثيقة الحل المعتمده للربط الآلي مع الهيئة العامة للصناعة

الافراجات الجمركية



الربط الآلي مع الجهات الحكومية – الإفراجات الجمركية



الإفراجات الجمركية

توفير وظائف بالنظام الجمركي الآلي
تمكن المختصين من الجهات
الحكومية من الدخول على معلومات
البيانات الجمركية ومنح الإفراجات
الجمركية على البضائع آليا من خلال
النظام الجمركي الآلي.



تم تطبيق الإفراجات الجمركية مع العديد من
الجهات الحكومية:

- بلدية الكويت (هيئة الغذاء والتغذية)
- الهيئة العامة للصناعة
- وزارة الإعلام
- مؤسسة البترول الكويتية
- المرحلة الأولى مع الهيئة العامة لشئون
الزراعة والثروة السمكية



https://cs.kgac.gov.kw/ - Kuwait General Administration of Customs - Internet Explorer

استعراض حالة الجهة الحكومية
البلد: الوزارة البلدية

إغلاق البحث

قائمة البنود

رقم النظام المنسق	وصف البند	رقم مرجع الموافقة	الوزارة	الحالة
0810.10.00	- ثوبت الأرض (فريز أو فراولة)	KM/16717/2017	بلدية الكويت	واقف <input checked="" type="checkbox"/> عرض

1 of 1 | Select a format | Export

لوحة عرض حالات موافقات الجهات الحكومية

جهات حكومية أخرى	موافقة مبدئية	موافقة نهائية	تم الرض	عدم الاختصاص
	-	✓	-	-

تفعيل مركز سنترال الصديق



التخليص بسنترال الصديق

استحداث منفذ جمركي وتعريفه بالنظام الجمركي الآلي يحتوي على الوظائف الخاصة بعمليات التخليص على الطرود البريدية سواء من خلال التصفية الفورية او عمليات الاستيراد للمعاملات أسوة لما هو معمول به في كل من سنترال حطين وسنترال كيفان



بناء على القرار الوزاري رقم 11 لسنة 2017 الصادر بتاريخ 14/2/2017 باعتبار مركز الصديق دائرة جمركية خاضعة للإشراف ومراجعة الإدارة العامة للجمارك.



النظام الجمركي الآلي

بيان جمركي << شيان الجمركي

البيانات الجمركية

الإجراء الجمركي

* تصفية فورية

قائمة البيانات

رقم شيان	رقم مؤتمت	نوع الوثيقة	رقم بيان تسليم	تاريخ
DR/1/SDK17	TDR/1/SDK17	استيراد	DO/1/SDK17	01-06-2017

Page 1 of 1 ah.faleh [V 3.0] TDR/3/SDK17

State Of Kuwait
General Administration of Customs

دولة الكويت
الإدارة العامة للجمارك

بيان جمركي

1	رقم البيان	Doc No.	2	تاريخ البيان	Dec Date	3	نوع البيان	Dec Type	4	نوع المنفذ	Port Type
3			Jun 4 2017			تصفيه فورية	مركز الصديق				


Customs Declaration

5	رقم بيان التسليم	Delivery Order No.	6	المستور / المصدر	Importer / Exporter	7	الوزن الصافي	Net Weight

مشروعات أخرى



فصل بيانات ومعاملات المستودعات الجمركية العامة 

الربط الآلي مع وزارة الداخلية – معلومات المركبات 

استخدام أجهزة ال الحاسب المحمول (PDA) في التفتيش 



النظم المساندة والتطبيقات الأخرى
أهم الانجازات والتطبيقات الإلكترونية
لعام 2017



أنظمة اللوحات الإلكترونية



تم اطلاق منظومة متكاملة للشاشات الإلكترونية تدعم نشر المعلومات والقرارات والقوانين بكافة الإدارة الجمركية بشكل لحظي من خلال شبكة معلوماتية متكامل ترتبط بنظام مركزي لبث ونشر المحتويات



الموقع الإلكتروني وتطبيقات الهواتف الذكية



تم اطلاق الاصدار الخامس من الموقع الإلكتروني للإدارة العامة للجمارك والشامل لمجموعة من التطويرات الفنية والوظيفية وكذلك شمل التطوير البيئة الفنية المستضيفة للموقع من نظم تشغيلية وقواعد بيانات وبيئة أجهزة الخوادم إلى جانب شمولية التحديث لتطبيق مخصص للموقع يتضمن المكونات الرئيسية من خلال منصة نظام تشغيل جوجل >> Google Play Store

ويتضمن الموقع اللبنة الأولى لنشر المعلومات بكل شفافية من خلال العديد من المكونات أهمها الدليل الإجرائي ...

